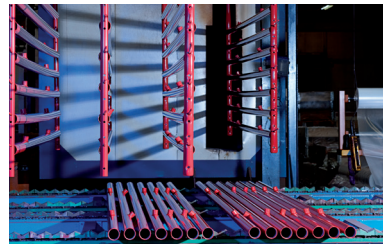


○ Pulverbeschichtung

Abmaße: Höhe: 1.300 mm
Breite: 300 mm
Länge: 13.000 mm

Standardfarbgebung: RAL 3000,
RAL 9002/9010



○ Nasslackierung

Abmaße: Keine Einschränkung
Standardfarbgebung: grundiert rot/braun



○ Verzinken (extern)

Abmaße: Keine Einschränkung



○ Versand

Versand ins In- und Ausland. Sie können wählen zwischen: Anlieferung mit offenem Auflieger und Mitnahmestapler oder Anlieferung mit geschlossenem Auflieger.



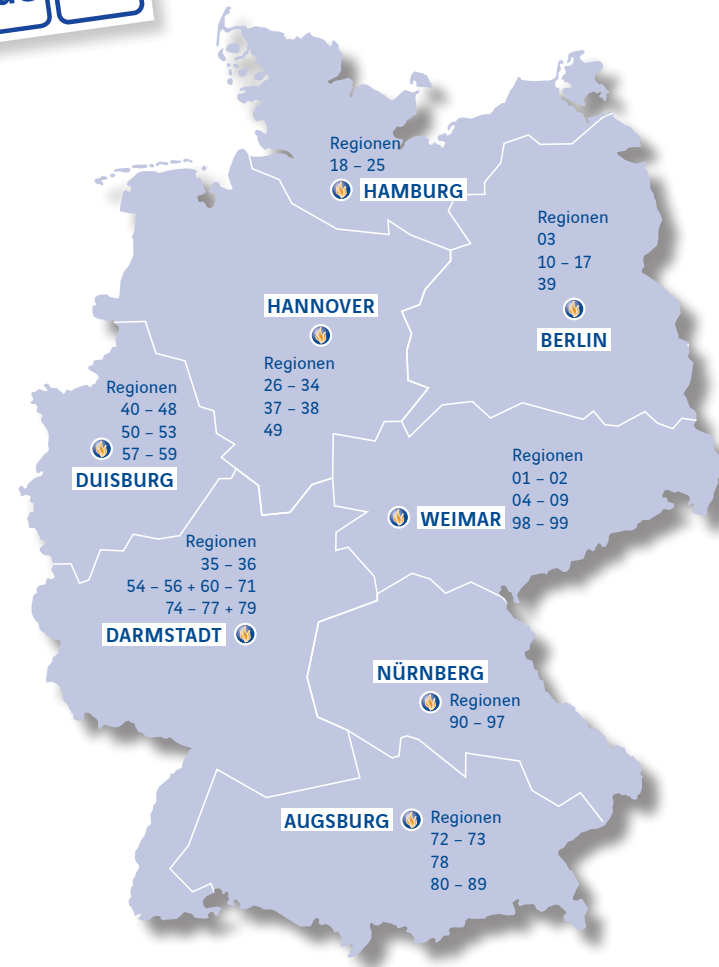
Abb.: Offener Auflieger und Mitnahmestapler

Kundennähe nehmen wir wörtlich!

Jede unserer Niederlassungen verfügt über die erforderlichen Bereiche wie Vertrieb, Planung, Montage und Kundendienst zur Umsetzung Ihrer Sicherheitskonzepte.

CALANBAU steht für partnerschaftliche Zusammenarbeit, Zuverlässigkeit und Leistungsstärke. Davon sind schon viele Unternehmen überzeugt.

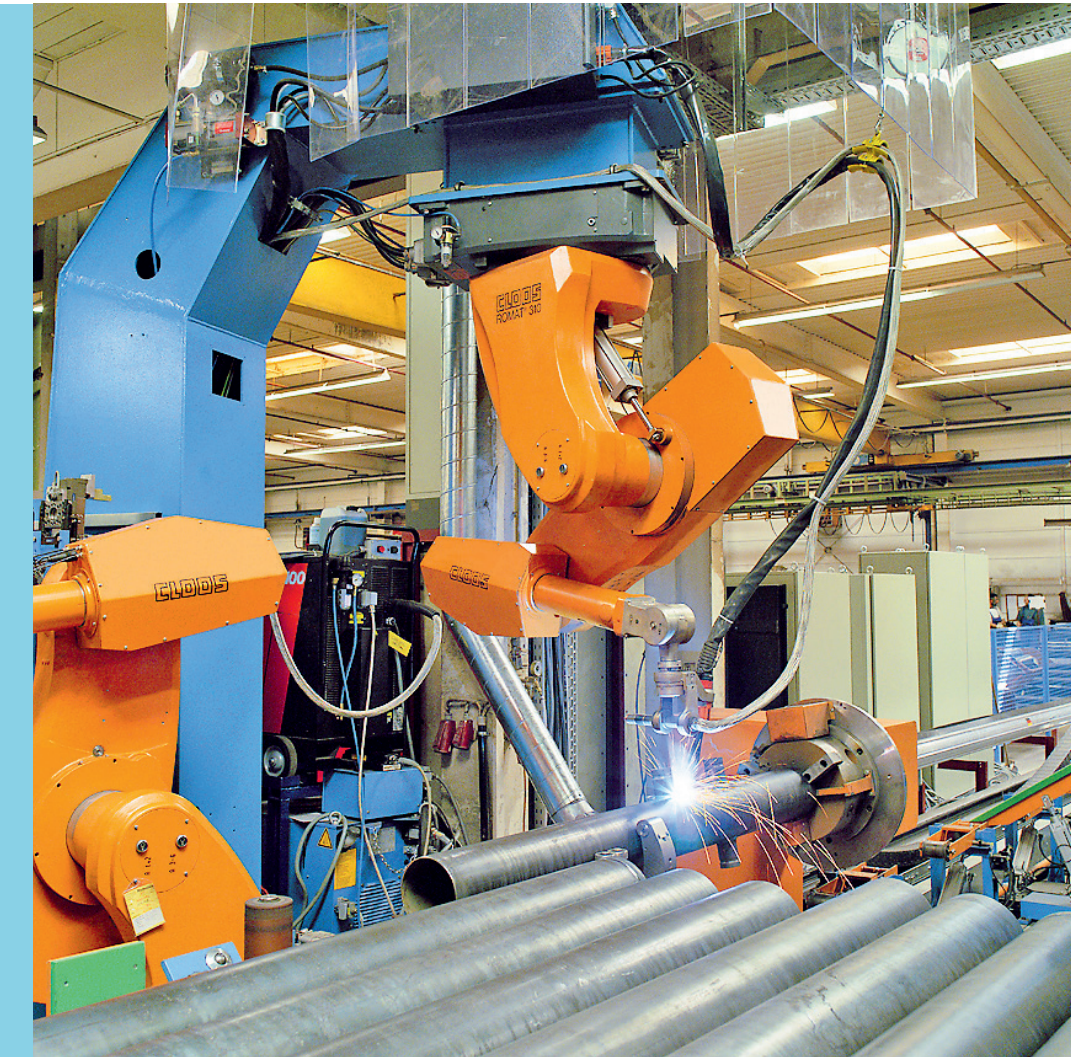
Überzeugen auch Sie sich!



Unsere weiteren Niederlassungen:



CALANBAU-GFA Feuerschutz GmbH
Wenderter Straße 12
31157 Sarstedt
Telefon: 05066 808-238
Telefax: 05066 808-239
Internet: www.fire-protection-solutions.com
E-Mail: info@fire-protection-solutions.com



Ausgabe 04/2020

Technisches Datenblatt

Standardrohre nach DIN EN 10220 | 10217 (DIN 2458 | 1626)

Artikel-Nr.	Durchmesser	Wandstärke
9216 1005	42,40 mm	2,60 mm
9216 1025	48,30 mm	2,60 mm
9216 1045	60,30 mm	2,60 mm
9216 0007	76,10 mm	2,60 mm
9216 0013	88,90 mm	2,90 mm
9216 0022	114,30 mm	3,20 mm
9216 0027	139,70 mm	3,60 mm
9216 0030	168,30 mm	4,00 mm
9216 0034	219,10 mm	4,50 mm
9216 1155	273,00 mm	6,30 mm
9216 1161	323,90 mm	7,10 mm

Niederlassung Hannover
Wenderter Straße 12 | 31157 Sarstedt
Tel.: 05066 808-0 | Fax: 05066 808-549
E-Mail: nl.hannover@calanbau.de

Niederlassung Berlin
Pankstraße 8 | 13127 Berlin
Tel.: 030 414782-0 | Fax: 030 414782-749
E-Mail: nl.berlin@calanbau.de

Niederlassung Darmstadt
Gerhart-Hauptmann-Straße 20 | 64347 Griesheim
Tel.: 06155 8741-0 | Fax: 06155 8741-599
E-Mail: nl.darmstadt@calanbau.de

Niederlassung Duisburg
Hohenbudberger Str. 33 | 47829 Krefeld
Tel.: 02151 78250-0 | Fax: 02151 78250-29
E-Mail: nl.duisburg@calanbau.de

Niederlassung Augsburg
Peterhofstraße 3 | 86438 Kissing
Tel.: 08233 7919-0 | Fax: 08233 7919-649
E-Mail: nl.augsburg@calanbau.de

Niederlassung Nürnberg
Wiesbadener Straße 25 | 90427 Nürnberg
Tel.: 0911 950669-0 | Fax: 0911 950669-849
E-Mail: nl.nuernberg@calanbau.de

Niederlassung Weimar
Osterholzstraße 9 | 99428 Grammetal
Tel.: 03643 2474-0 | Fax: 03643 2474-699
E-Mail: nl.weimar@calanbau.de

Niederlassung Hamburg
Pinkertweg 20 | 22113 Hamburg
Tel.: 040 7909079-0 | Fax: 040 7909079-949
E-Mail: nl.hamburg@calanbau.de

Sicherheit: Auch wenn es brennt.

**Unser Know-how
für Ihre Sicherheit.**



Material

- Allgemeiner Baustahl (St 37, S 235)

Rohrdimensionen

- 42,4 bis 76,1 mm

Rohrlängen

- 1.500 bis 13.000 mm

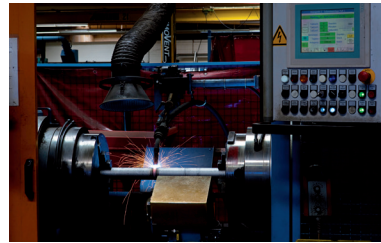
Abgänge

- Muffendurchmesser 3/8" bis 1 1/4"
- je nach Rohrdurchmesser
- Muffenlänge 17 bis 70 mm
- Stutzendurchmesser 42,4 bis 76,1 mm
je nach Rohrdurchmesser
- Stutzenlänge 50 bis 110 mm

gestrahlte
Rohre



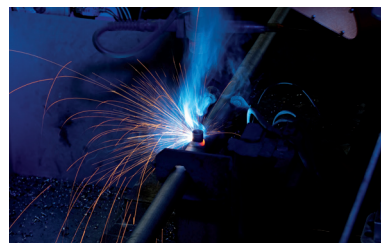
Endlos-
schweißen



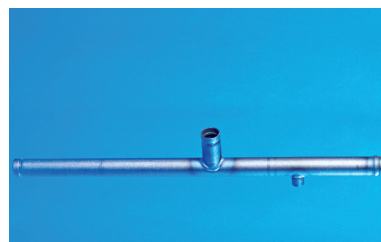
mögliche
Abgänge



Abgänge
schweißen



fertiges
Strangrohr



Material

- Allgemeiner Baustahl (St 37, S 235)

Rohrdimensionen

- 76,1 bis 219,1 mm

Rohrlängen

- 1.500 bis 10.000 mm

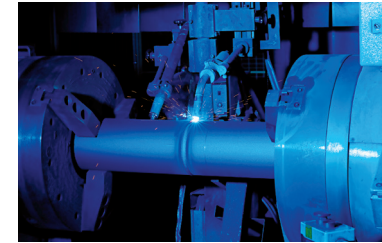
Abgänge

- Muffendurchmesser 1" bis 2"
- je nach Rohrdurchmesser
- Muffenlänge 45 bis 53 mm
- Stutzendurchmesser 42,4 bis 139,7 mm,
je nach Rohrdurchmesser, jedoch immer
ein Durchmesser kleiner als das Grundrohr
- Stutzenlänge 80 mm

gestrahlte
Rohre



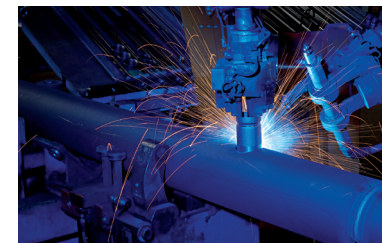
Endlos-
schweißen



mögliche
Abgänge



Abgänge
schweißen



fertiges
Verteilerrohr



Material

- Allgemeiner Baustahl (St 37, S 235)
- Edelstahl (1.4541)

Rohrdimensionen

- 33,7 bis 508,0 mm

Rohrlängen

- bis 13.000 mm

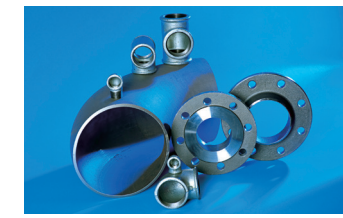
Abgänge

- Muffendurchmesser 3/8" bis 4"
- Stutzendurchmesser 42,4 bis 508,0 mm
- Flansch- und Kupplungsverbindungen
- Alle handelsüblichen Schweißfittinge

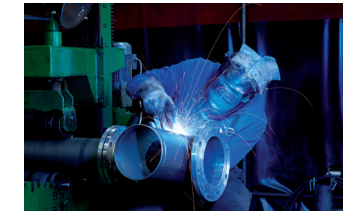
Zuschnitte



Schweiß-
fittinge



Hand-
schweißen



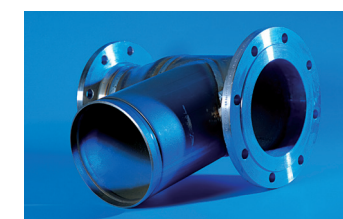
Hand-
schweißen



Maschinen-
schweißen

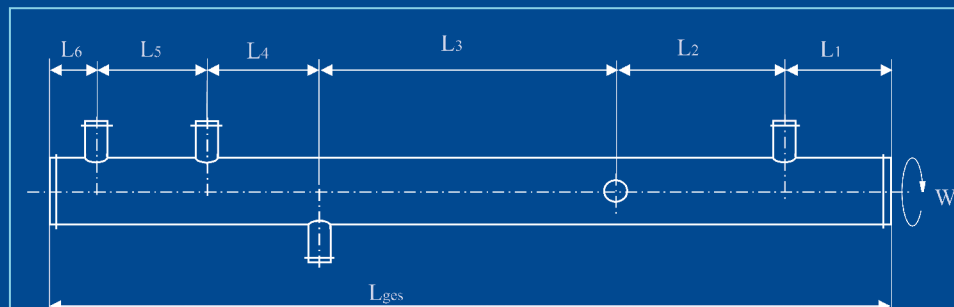


fertiges
Produkt



Technisches Datenblatt

Automatische Vorfertigung von Strangrohren



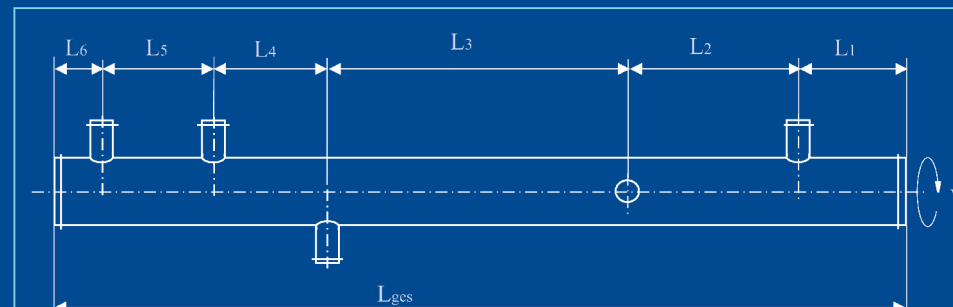
Durchmesser: 42,4 – 76,1 mm
Länge: 1.500 – 13.000 mm

- L1 = 450 mm
- L2 = 0 mm
- L5 = 300 mm
- L6 = 100 mm

W = 0 -270°

Technisches Datenblatt

Automatische Vorfertigung von Verteilerleitungen



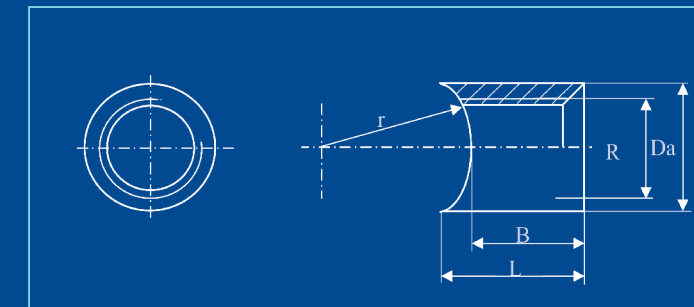
Durchmesser: 76,1 – 219,1 mm
Länge: 1.500 – 10.000 mm

- L1 = 450 mm
- L2 = 0 mm
- L5 = 300 mm
- L6 = 200 mm

W = 0 -270°

Technisches Datenblatt

nach DIN EN 10241 mit Gewinde nach DIN EN 10226 | 1



Artikel-Nr.	R	Durchmesser	Länge	
5105 0711	3/8"	21,3 mm	13,0 mm	kurz
5105 0713	1/2"	26,9 mm	16,0 mm	
5105 0715	3/4"	31,8 mm	14,0 mm	
5105 0717	1"	39,7 mm	20,0 mm	normal
5105 0701	3/8"	21,3 mm	24,0 mm	
5105 0703	1/2"	26,9 mm	30,0 mm	
5105 0705	3/4"	31,8 mm	30,0 mm	
5105 0707	1"	39,7 mm	37,0 mm	
5105 0721	3/8"	21,3 mm	68,0 mm	lang
5105 0723	1/2"	26,9 mm	68,0 mm	
5105 0725	3/4"	31,8 mm	68,0 mm	