



**Fire Protection
Solutions**

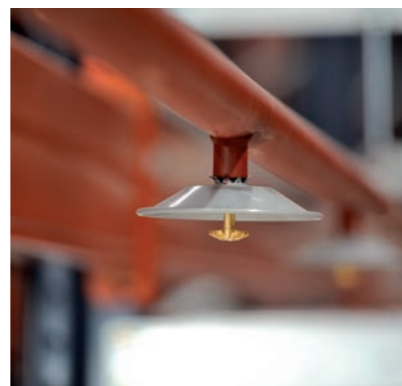
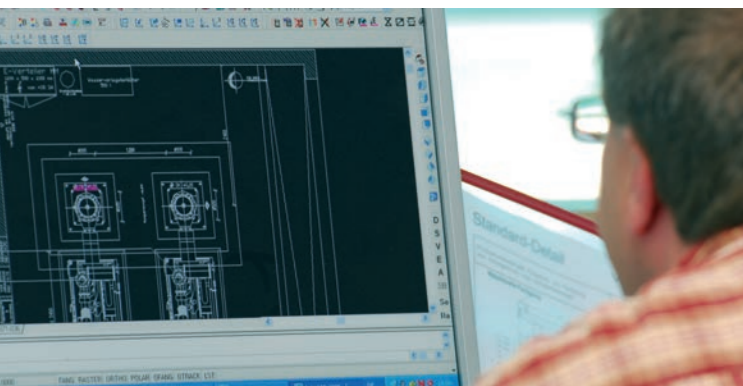


**Unser Service.
Ihr Schutz.**

Sicherheit: Auch wenn es brennt.



„Das zeichnet unsere Unternehmen aus: eine langjährige Erfahrung und das Zertifikat von ‚Vertrauen durch Sicherheit (VdS)‘ als anerkannte Errichter stationärer Brandschutzanlagen.“



Dienstleistung aus einer Hand

Wir begleiten unsere Kunden von der Beratung bis zur Montage – und noch weit darüber hinaus. Durch die bundesweite Präsenz unserer Niederlassungen, die 24-Stunden-Rufbereitschaft und unsere Service-Hotline sind wir jederzeit und überall einsatzbereit. Unsere Servicefahrzeuge führen gängige Ersatzteile mit an Bord und weitere Austauschteile stehen ab Lager bereit. Die detaillierte Archivierung aller für die Anlage relevanten Daten sorgt für eine schnelle Reaktionszeit.

Beratung & Planung

Wir stellen uns jeder Aufgabe und entwickeln für unsere Kunden die ideale Lösung. Die detaillierte Planung und präzise Vorfertigung sorgen dabei vor Ort für höchste Effizienz.

Fertigung

Die Vorfertigung der Rohrnetze erfolgt in unserem Produktionsbetrieb in Sarstedt. Robotergesteuerte Schweißautomaten garantieren Herstellung und Verarbeitung in äußerster Präzision. Auch in der Oberflächenbehandlung – Rostschutzgrundanstrich, Lackierung, hochwertige Pulverbeschichtung – erfüllen wir individuelle Anforderungen.

Montage

Unser qualifiziertes Montageteam gewährleistet einen fristgerechten Einbau. Wenn vor Ort dennoch Fragen aufkommen, ist der bauleitende Monteur immer ansprechbar. Eine komplette Anlagendokumentation und die Abnahmeunterlagen an den Kunden schließen die Arbeiten erfolgreich ab.

Service/Notdienst

Ernstfälle, Ausfälle und Notfälle halten sich an keine Geschäftszeiten. Daher ist es für uns und unsere Unternehmen selbstverständlich, immer für unsere Kunden erreichbar zu sein – und das rund um die Uhr an 365 Tagen im Jahr!





Intelligente Lösungen für alle Fälle.


„Gefragt sind Lösungen, die kostenbewusst ein Maximum an Sicherheit bieten, die gezielt und sicher wirken und im Brandfall Sekundärschäden vermeiden.“





Wir bieten für jeden Einsatzort die optimale Lösung. Lagerhalle, Bürogebäude, Hotel oder Produktionshalle – für jedes Objekt entwickeln unsere Unternehmen den passenden Brandschutz:


 **Sprinkleranlagen**
Durch eine selektive Auslösung löschen Sprinkleranlagen nur dort, wo es wirklich brennt. Der Brand wird gleichzeitig gemeldet und bekämpft – auch in frostgefährdeten Bereichen oder Tiefkühlagern.


 **Sprühwasserlöschanlagen**
Ideal für die großflächige Brandbekämpfung: Die offenen Löschdüsen versorgen sofort nach der Auslösung die gesamte Fläche der Auslösegruppen.


 **Schaumlöschanlagen**
Risikofaktor Gefahrgut: Lagerhallen für Gefahrstoffe oder brennbare Flüssigkeiten sind besonders gefährdet. Mithilfe des Löschschaums können verschiedene Löscheffekte wie Kühlen, Ersticken oder Dämmen eingesetzt werden.

 **Brandmeldeanlagen**
Brandmeldeanlagen zur Früherkennung und Ansteuerung von Löschanlagen sorgen für eine schnelle Feuerbekämpfung. Hochempfindliche Sensoren reagieren auf die ersten Anzeichen eines Brandes und melden den Alarm an die Zentrale des Systems.

 **Hydrantenanlagen**
Schnelle und effektive Wasserversorgung ist beim stationären Brandschutz unverzichtbar. Gewährleistet wird sie durch Hydrantenanlagen, die unsere Produktpalette abrunden.

 **Funkenlöschanlagen**
In Produktionsanlagen ergibt sich durch die Verarbeitung von brennbaren Stoffen ein hohes Risiko von Bränden und Explosionen. Besonders gefährdet sind hier Staub- und Spänebunker, Filteranlagen und Produktionsmaschinen. In diesen Fällen erfolgt der Brandschutz innerhalb der pneumatischen Absaug- und Fördereinrichtung durch eine Funkenlöschanlage.

 **Gaslöschanlagen**
Eine Gaslöschanlage macht speziell bei hochwertigen Objekten, wertvollen Maschinen, EDV-Anlagen, Räumen mit elektrischen Einbauten oder Kabelböden Sinn, um Kollateralschäden zu vermeiden.


 **Rohrvorfertigung**
Zur Flexibilität auf der Baustelle und kurzen Montagezeiten trägt der eigene Produktionsbetrieb in Sarstedt bei. Wir bieten Ihnen die Vorfertigung kompletter Rohrnetze für Sprinkleranlagen nach Ihren individuellen Wünschen.

Sollte eine unserer herkömmlichen Brandschutzanlagen nicht der perfekten Lösung Ihrer Bedürfnisse entsprechen, bieten wir Ihnen gerne eine unserer Sonderlöschanlagen an:

 **CalanCool Frostschutzmittel**
Da jedes Brandrisiko unterschiedlich zu bewerten ist, muss der technische Brandschutz optimal auf die individuellen Ansprüche unserer Auftraggeber – wie die besonderen Bedingungen in der Lebensmittellagerung und Kühlager – abgestimmt sein. Um Sprinkleranlagen auch in sehr kalten Umgebungen sicher betreiben zu können, ist es notwendig das Sprinklerrohrsystem durch Frostschutzmittel vor dem Einfrieren zu schützen.

Das vom VdS zugelassene Frostschutzmittel CalanCool® kann als Löschmedium für Sprinkleranlagen in bis zu -30°C kalten Umgebungen eingesetzt werden. Mithilfe des Mittels ist es möglich frostgefährdete Bereiche wie zum Beispiel Tiefkühl-Lagerhäuser, Tiefkühl-Hochregallager, Vordächer und Drive-In-Arenen zu schützen.

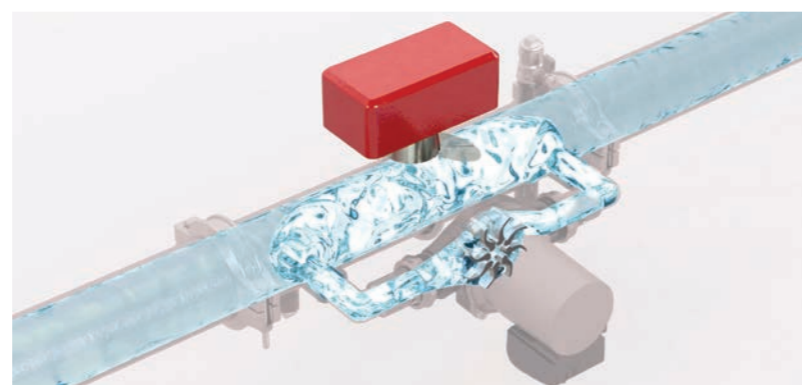
CalanCool® wird als Fertiglösung direkt in die Sprinkleranlage gefüllt. Abgesehen von einer effektiven Brandbekämpfung bietet das Frostschutzmittel zudem einen Korrosionsschutz für das Sprinklerrohrsystem, ist langfristig stabil und entmischt sich nicht.

 **CalanSmartSpray**
Diese Lösung ist speziell für Kabeltunnel und Kabelschächte. Mit dem Einsatz dieser Niederdruck-Feinsprüh-Löschanlage wird eine effektive und sichere Brandbekämpfung erreicht, und das bei vergleichsweise geringem Löschwassereinsatz.

Es handelt es sich hierbei um ein Löschesystem, welches vorzugsweise zur Brandbekämpfung in Kabelkanälen zum Einsatz kommt. Unter dem Begriff „Kabelkanal“ versteht man hier ein Tunnelbauwerk in dem Kabeltrassen verlaufen. Entsprechende Anwendung finden solche „Kabelkanäle“ häufig in Industrieanlagen oder Kraftwerken.

Die Niederdruck-Feinsprüh-Löschanlagen haben den Vorteil, dass Sie deutlich weniger Löschwasser im Vergleich zu konventionellen Sprinkleranlagen benötigen.

Durch die spezielle Geometrie der Düsen wird das Löschwasser sehr fein versprüht, sodass ein feiner Wassernebel erzeugt wird. Die damit zusammenhängende Vergrößerung der Wasseroberfläche ermöglicht einen wirksamen Wärmetransport. Durch den daraus resultierenden Kühl- und Stickstoffeffekt wird eine effektive Brandbekämpfung ermöglicht.



CalanMegaDrop

Mittlerweile lagern immer mehr Betriebe ihre Waren in Klein- und Großladungsträgern aus Kunststoffprodukten. Aufgrund der chemischen und physikalischen Eigenschaften der verwendeten Kunststoffe gestaltet es sich im Brandfall schwierig, den Brand erfolgreich zu kontrollieren.

Mithilfe des CalanMegaDrop® können freistehende Lager und Blocklager mit einwandigen oder doppelwandigen Lagerbehälter aus Kunststoff bei einer Lagerhöhe von bis zu 4,60 m und einer maximalen Dach- oder Deckenhöhe von bis zu 13,70 m wirkungsvoll geschützt werden. Bei der Aktivierung eines Sprinklers des Löschsystems CalanMegaDrop® im entsprechenden Wirkungsbereich, wird der zu schützende Bereich schnell mit einer großen Wassermenge (bei 1 bar Anlagendruck, QDurchfluss = 200 l/min) beaufschlagt. Der Brand kann somit frühzeitig an der Ausbreitung gehindert und das Feuer kontrolliert werden.

Um den Brand schon in der Entstehungsphase wirkungsvoll zu bekämpfen, hat das System eine sehr schnelle Ansprechempfindlichkeit ($RTI < 30 \text{ m}^{1/2} \cdot \text{s}^{1/2}$). Je kleiner der RTI-Wert eines Sprinklers ist, desto kürzer ist dessen Reaktionszeit und der Sprinkler spricht schnell auf den Brand an. Die Ansprechempfindlichkeit „schnell“ wird gemäß VdS CEA 4001 mit einem $RTI < 50$ definiert.

CalanFlowGuard

Sprinkleranlagen detektieren und bekämpfen Brände zuverlässig in ihrer Entstehungsphase und verhindern somit eine Ausbreitung des Brandes. Sobald eine Sprinkleranlage ausgelöst hat, wird durch den Wasserfluss in der Rohrleitung eine Strömung erzeugt, die einen Strömungsmelder aktiviert. Dies wird an die Störmeldezentrale übertragen, sodass der Alarmbereich schnell lokalisiert und der Brand gemeldet werden kann.

CalanFlowGuard vereint den Strömungsmelder mit der Prüfeinrichtung in einer kompakten Baugruppe. Da es sich um ein geschlossenes System handelt, entsteht bei der Überprüfung kein Wasserverlust. Zudem kann der CalanFlowGuard auch aus der Ferne bedient werden, denn die Ansteuerung kann über die Störmeldezentrale oder einen Handtaster erfolgen.

Durch die Ansteuerung des CalanFlowGuards wird die Zirkulationspumpe im Bypass eingeschaltet und eine Strömung im Rohrnetz erzeugt. Die erzeugte Strömung simuliert die Öffnung eines Sprinklers und lenkt das Paddel des Strömungswächters ab. Die Ablenkung führt zu einer Schaltleistung, die an die Störmeldezentrale übertragen und als Auslösung angezeigt wird. Die Strömungsmelder können ohne Flüssigkeitsverlust getestet werden. Zudem bleibt die Löschanlage während der Überprüfung, die ca. eine Minute dauert, betriebsbereit.

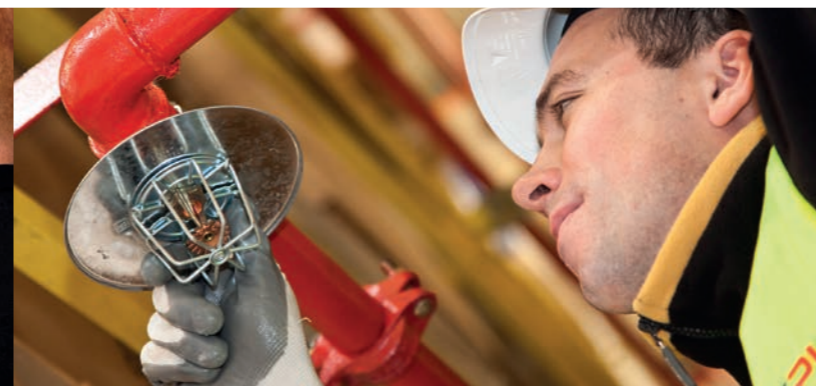
All-inPumpUnit – die mobile Pumpenzentrale.

Die von CALANBAU TPI Sp. z o.o. entwickelte All-inPumpUnit ist eine mobile Containerlösung für die Pumpenzentrale von Sprinkleranlagen für Kunden mit speziellen Anforderungen. Die All-inPumpUnit besteht aus einer komplett mobilen Einheit mit allen Anlagenteilen einer klassischen Sprinkleranlage. Sämtliche Ausstattungsmerkmale, wie zum Beispiel die Elektrosysteme und die Überwachung sowie Steuerung der Sprinkleranlage, sind daher in dem Container integriert.

Ein wesentlicher Vorteil der mobilen Sprinklerzentrale besteht darin, dass sich die Montagezeit für die Pumpenvorrichtung am Gebäude auf ein bis zwei Tage statt mehrerer Wochen für den Neubau eines eigenen Gebäudeteils verringert. Zudem

ist die Vorrichtung standardisiert und gleichzeitig universell, sodass eine Anwendung unter verschiedenen Bedingungen und für unterschiedliche Typen und Objektgrößen möglich ist. Die All-inPumpUnit beansprucht weniger Fläche und ist kostengünstiger in der Anschaffung als traditionelle Pumpenstationen. Im Gegensatz zu einer klassischen Sprinklerzentrale kann der Container bei Bedarf an einen anderen Ort umgesetzt werden, das heißt auch zum Schutz eines anderen Objekts genutzt werden.

Die TPI-Container-Pumpenzentrale kann dank ihrer geringen Ausmaße problemlos zur Baustelle transportiert werden. Steht der Container an seinem Platz, müssen nur noch die Elektroleitung sowie die Saug- und Druckleitungen angeschlossen werden.



Calanbau ist eines der führenden Unternehmen im Bereich Brandschutz.

Wer **Calanbau** vertraut, gewinnt einen Partner mit 40 Jahren geballter Erfahrung. Für den optimalen Brandschutz sorgen schon allein die über 300 Mitarbeiter – Ingenieure, Techniker und Monteure. Kontinuierliche Fortbildungs- und Qualifizierungsmaßnahmen im eigenen Schulungszentrum in Sarstedt gewährleisten zudem lückenloses Fachwissen und eine herausragende Kompetenz. Diese Kompetenz wird dort gebraucht, wo das Risiko für Brandherde besonders hoch ist:

An zentralen Punkten der Wertschöpfungskette – zum Beispiel den großen industriellen Fertigungsanlagen, den Zentrallagern und Logistikkreisläufen. Auch in der Holz- und papierverarbeitenden Industrie, wo mit brandsensiblen Materialien gearbeitet wird, ist es von enormer Bedeutung qualifizierte Mitarbeiter zu haben.

Dank langjähriger Erfahrung und qualifiziertem Personal zählt **Calanbau** zu den deutschen Marktführern und überzeugt als innovativer und serviceorientierter Partner Kunden aus der Logistik und der Industrie.

Calanbau TPI gibt Ihnen Sicherheit!

Die **Calanbau TPI Sp. z o.o** ist seit über 20 Jahren im Sprinklerbau tätig und gehört damit in Polen zu den Marktführern auf dem Gebiet der stationären Löschanlagen. Wer auf **Calanbau TPI** setzt, vertraut einem führenden Unternehmen.

Die **Calanbau TPI** ist von der Projektierung über die Errichtung bis hin zur Wartung stationärer Löschanlagen ein kompetenter Partner. Durch eine betriebseigene Rohrvorfertigung in Polen können benötigte Bauteile entspre-

chend der Kundenbedürfnisse zeitnahe produziert und an die verschiedenen Montagestandorte ausgeliefert werden.

Für Kunden mit speziellen Anforderungen entwickelte die **Calanbau TPI** eine mobile Containerlösung für die Pumpzentrale von Sprinkleranlagen. Diese besteht aus einer komplett mobilen Einheit mit allen Anlagenteilen einer klassischen Sprinklerzentrale.

Daten und Fakten:

Gründung: 1976
Standorte: 10
Mitarbeiter: ca. 300

Spezialist in der Logistik und Industrie

Hauptsitz:

Calanbau Brandschutzanlagen GmbH
Wenderter Straße 12 | 31157 Sarstedt

Telefon: 05066 808-0 | info@calanbau.de

www.calanbau.de

Daten und Fakten:

Gründung: 1998
Standorte: 3
Mitarbeiter: ca. 60

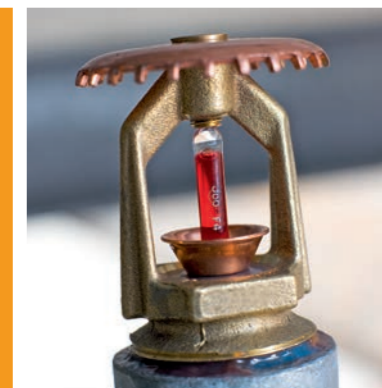
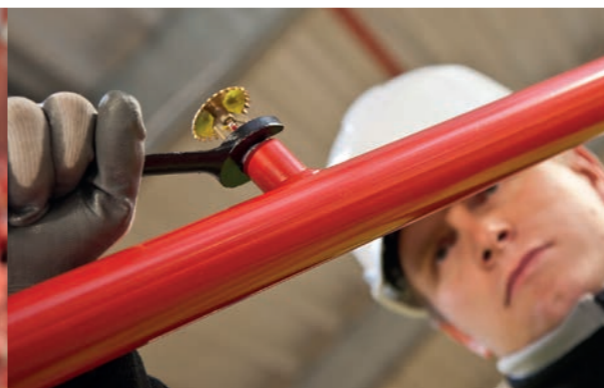
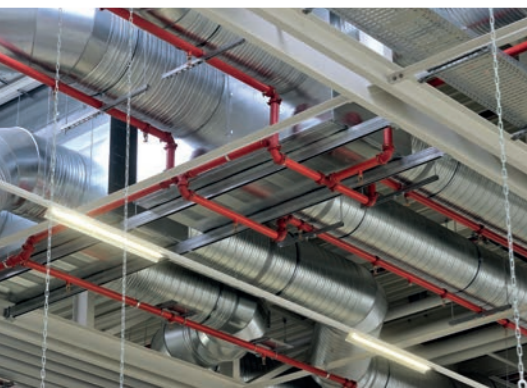
Spezialist für die Nachrüstung von Sprinkleranlagen

Hauptsitz:

CALANBAU TPI Sp. z o. o.
Al. Jerozolimskie 200 | 02-486 Warschau (Polen)

Telefon: + 48 22 578 12 60 | tpi@tpi-op.pl

www.tpi-op.pl



Gottschalk bedeutet: Sprinkler- und Funkenlöschanlagen – maßgefertigt!

Seit über 35 Jahren steht der Name **Gottschalk** für flexible Löschanlagen und Brandmeldetechnik. Von der Planung über die Produktion bis hin zur Installation und Wartung bietet **Gottschalk** für Anwendungsbereiche in allen Branchen eine passende Lösung.

Je nach Gebäude setzt **Gottschalk** für den Brandschutz verschiedene Löschmittel ein. Sei es die Sprinkleranlage im Kaufhaus oder die Schaumlöschvorrichtung der Son-

dermülldeponie – **Gottschalk** verbindet Flexibilität und höchste Standards für jegliche Ansprüche. Ständig arbeiten über 120 Mitarbeiter daran, die Wasserlöschanlagen, Spezialanwendungen und Gaslöschanlagen zu verbessern – für maximale Sicherheit und höchste Effizienz. Das schafft Vertrauen.

Langjährige Erfahrung gepaart mit dem nötigen Know-how lassen die Firma **Gottschalk** zu einem einzigartigen und kompetenten Partner im Bereich Brandschutz werden. In Polen ist **Gottschalk** mit der Firma GK Sprinkler tätig.

GK Sprinkler Polska – maßgeschneiderte Lösungen für den Brandschutz.

Die **GK Sprinkler Polska sp. z o.o.** ist eine 100% Tochterfirma der deutschen Firma Gottschalk Feuerschutzanlagen GmbH und seit über 15 Jahren in Polen tätig. Dort zählt die **GK Sprinkler** zu den führenden Herstellern der Sprinkleranlagen.

Spezialisiert auf Feuerschutz-, Lösch- und Alarmsysteme für industrielle sowie öffentliche Objekte, Banken, Telefonzentralen, Trafostationen und Handelsobjekte blickt die

GK Sprinkler auf langjährige Erfahrung zurück. Die über die letzten Jahre hinweg verbesserten Montagetechnologien sowie die stetige Entwicklung der Qualifikationen der Mitarbeiter sorgen für ein fehlerfreies Finalprodukt.

Die Planung und Errichtung der Sprinkleranlagen erfolgt dabei stets nach den gängigen Standards und Richtlinien sowohl der polnischen Norm PN-EN, der europäischen Norm EN-12845, der amerikanischen FM-Standards als auch der NFPA + VDS.

Daten und Fakten:

Gründung: 1971
Standorte: 3
Mitarbeiter: ca. 120

Spezialist für maßgefertigte Brandschutztechnik

Hauptsitz:

Gottschalk Feuerschutzanlagen GmbH
Am Kortenhoop 47 | 32425 Minden
Telefon: 0571 9451-0 | info@gk-feuerschutz.com

www.gk-feuerschutz.com

Daten und Fakten:

Gründung: 1998
Standorte: 1
Mitarbeiter: ca. 25

Spezialist in der Papier- und Tabakindustrie

Hauptsitz:

GK Sprinkler Polska Sp. z o.o.
ul. Bydgoska 18 | 59-220 Legnica (Polen)
Telefon: +48 76 862 68 04 | biuro@gk.net.pl

www.gk-feuerschutz.com



GFA garantiert optimalen Service.

An oberster Stelle steht für das Unternehmen die Zufriedenheit des Kunden. So bietet die **GFA** Leistungen aus einer Hand und betreut die installierte Anlage auch noch nach der Fertigstellung – und das flächendeckend 24 Stunden am Tag.

Perfekt aufgestellt und ideal organisiert reagiert die **GFA** umgehend, flexibel und dennoch verlässlich auf die Bedürfnisse ihrer Kunden. Um einen optimalen Brand-

schutz gewährleisten zu können, geht der Service über die Installation der Anlage hinaus. Er setzt sich kontinuierlich in ihrer technischen Instandhaltung sowie einer fachkundigen Beratung fort – gerade wenn es geplante Umbauten, Erweiterungen und Richtlinienänderungen erfordern.

Seit mehr als 30 Jahren ist die **GFA** der Allrounder im Bereich stationärer Löschtechnik. Ihre Stärken hat sie vor allem in der Nachrüstung von Sprinkleranlagen im Altbestand sowie in der Spezialisierung für die Holzindustrie.

IBS – Ein starkes Team seit über 20 Jahren.

IBS ist der Spezialist für leistungsfähige Sprinkleranlagen und setzt in Planung, Ausführung und Wartung ganz auf Innovation. Jede Sprinkleranlage ist ein Unikat und wird, zugeschnitten auf die besonderen Anforderungen des Kunden, von erfahrenen Fachleuten individuell konzipiert. Dass jede Anlage die strengen Richtlinien des VdS erfüllt, versteht sich von selbst. Die 100-jährige Erfahrung und Tradition des VdS sorgen in der Branche als Kontrollfunktion für höchste Qualität. **IBS** fühlt sich dieser Tradition verpflichtet und ist stets bestrebt sowohl innovative, als auch kostengünstige Lösungen zu entwickeln.

Damit das gelingt, braucht man ein schlagkräftiges Team – und das ist die Stärke von **IBS**. Verantwortungsbewusstsein und maximale Motivation zeichnen jeden einzelnen Mitarbeiter aus. Langjährige Erfahrung und kurze Entscheidungswege sichern dem Kunden eine fristgerechte Abwicklung bei maximaler Flexibilität.

Seit mehr als 20 Jahren bietet **IBS** – vor allem in den Regionen Saarland/Rheinland-Pfalz/Luxemburg – Brandschutzlösungen von Bürogebäuden bis hin zu Logistikhallen und ist Spezialist für NFPA-Anlagen.

Daten und Fakten:

Gründung: 2003 durch VINCI erworben
Standorte: 7
Mitarbeiter: ca. 120

Spezialist in der Holzindustrie, Einkaufszentren und Bestandsliegenschaften

Hauptsitz:

GFA Gesellschaft für Anlagenbau mbH
Zum Wartturm 3 | 63571 Gelnhausen

Telefon: 06051 486-0 | info@gfa-sprinkler.de

www.gfa-sprinkler.de

Daten und Fakten:

Gründung: 1998
Standort: 1
Mitarbeiter: ca. 75

Langjährige Erfahrung im Sprinklerbau und starker Partner der Automobil- und -zulieferindustrie

Hauptsitz:

IBS Industrie-, Brandschutz- & Sicherheit GmbH
Saarbrücker Straße 211 | 66679 Losheim am See

Telefon: 06872 9224-0 | info@ibs-sprinkler.de

www.ibs-sprinkler.de



„Ernstfälle, Ausfälle und Notfälle halten sich an keine Geschäftszeiten. Deshalb ist es für uns selbstverständlich, rund um die Uhr an 365 Tagen im Jahr erreichbar zu sein.“



Nohl – das ist Kompetenz aus mehr als 150 Jahren Erfahrung.

Die **Nohl Brandschutz GmbH** ist führender Anbieter für die Errichtung und Wartung von stationären Löschanlagen, der auf eine sehr lange Erfahrung zurückblicken kann. Mit seinen Wurzeln in der Rhein-Main-Region ist **Nohl** mit vielzähligen Standorten bundesweit vernetzt und kann somit jederzeit schnell reagieren.

In jede Planung, Errichtung und Wartung sicherheitstechnischer Anlagen fließt ein reicher Schatz an Wissen

und Know-how. Gepaart mit einem Engineering auf dem aktuellsten Stand der Technik bürgt der Name **Nohl** für Perfektion.

Dafür sorgt auch der qualifizierte Service: Fachlich kompetent und das rund um die Uhr. Mit einer professionellen und individuellen Betreuung erweist sich **Nohl** als kompetenter und zuverlässiger Partner für die Erhaltung der Betriebsbereitschaft von Löschanlagen.

Zuverlässigkeit wird bei uns groß geschrieben!

Jedes einzelne unserer Unternehmen baut im Brandschutz auf eine langjährige Erfahrung. Als Errichter stationärer Brandschutzanlagen ist jede unserer Gesellschaften vom VdS anerkannt und zertifiziert. Daher garantieren wir bei Wartung, Pflege und Instandhaltung die allerhöchste Qualität.

Unsere Servicemitarbeiter sorgen dafür, dass Ihre Anlage immer zuverlässig arbeitet. Die strengen VdS-Richtlinien erfordern zur Erhaltung der Betriebsbereitschaft der Löschanlagen regelmäßige Prüf-, Service- und Wartungsarbeiten. Je nach Anlage bedeutet das:

- Wöchentliche und monatliche Routineinspektionen
- Vierteljährliche, jährliche, 3-Jahres und 15-Jahres-Routineinspektionen
- Halbjährliche/jährliche Wartungen
- 25-Jahres-Überprüfung /12,5-Jahres-Überprüfung

Als vom VdS anerkannter Errichter führen unsere Unternehmen alle aufgezählten Service-Leistungen für Sie aus. Da sich Störungen und Notfälle an keine Geschäftszeiten halten, bieten wir Ihnen einen 24-Stunden-Rufbereitschaftsdienst an. Denn guter Service und gute Pflege verlängern die Lebenserwartung Ihrer Brandschutzanlagen! wollen, dass Sie sich voll und ganz auf Ihr Kerngeschäft konzentrieren können – getreu unserem Motto:

Unser Service. Ihr Schutz.

Sicherheit: Auch wenn es brennt.

Unser Smart-Service für Sie:



24-Stunden-Rufbereitschaftsdienst an 365 Tagen im Jahr, blitzschnelle Reaktion durch die Service-Hotline und eine bundesweite Präsenz, optimal geschultes Fachpersonal mit Ersatzteilverhaltung.

Daten und Fakten:

Gründung: 2006 durch VINCI erworben
Standorte: 2
Mitarbeiter: ca. 80

Spezialisiert in der Automobilindustrie und starker Servicepartner

Hauptsitz:

Nohl Brandschutz GmbH
Werner-von-Siemens-Straße 2 | 64319 Pfungstadt

Telefon: 06157 1580-0 | info@nohl-brandschutz.de

www.nohl-brandschutz.de

www.fire-protection-solutions.com



**Fire Protection
Solutions**



Geschäftsführung im Hause Calanbau:

CALANBAU
Brandschutzanlagen GmbH

Pinkertweg 20
22113 Hamburg

E-Mail: info@fire-protection-solutions.com
Infotelefon: 06155 8741-574

www.fire-protection-solutions.com



CALANBAU
Fire Protection Solutions



CALANBAU-TPI
Fire Protection Solutions



GOTTSCHALK
Fire Protection Solutions



GK SPRINKLER
Fire Protection Solutions



GFA Fire Protection
Solutions



IBS Fire Protection
Solutions



NOHL
Fire Protection Solutions